

# Gemeinde Villingendorf



## Bebauungsplan "Gewerbegebiet Wasen - 2. Änderung"

### Lageplan - Zeichnerischer Teil

Maßstab 1 : 500



weisser BERATENDE INGENIEURE  
kernl

Planungsstand: 25.10.2010, Satzung

Bearbeiter: M. Weisser

VDF-WASE\BB-AEND2.PLT

Uhlandstraße 8  
D-78667 Villingendorf  
Tel  
0741/93 45-0  
Fax  
0741/93 45 18  
Email  
kontakt@weisser-kernl.de

## VERFAHRENSVERMERKE

AUFSTELLUNGSBESCHLUSS BauGB § 2, Abs 1	20.11.1996
BÜRGERBETEILIGUNG BauGB § 3, Abs 1	22.01.2002
TRÄGER ÖFF. BELANGE § 4, Abs 1	05.02.2002 - 08.03.2002
BILLIGUNG DES ENTWURFS	13.05.2002
AUSLEGUNG DES ENTWURFS BauGB § 3, Abs 2	05.02.2002 - 08.03.2002
SATZUNGSBESCHLUSS BauGB § 10 Abs. 1	29.10.2002
ÖFFENTLICHE BEKANNTMACHUNG BauGB § 10 Abs. 3	09.01.2003
INKRAFTTRETEN BauGB § 10 Abs. 3	09.01.2003
MASSGEBLICHE BAUNUTZUNGSVERORDNUNG VOM 23.01.1990, BGBl. I, S. 132	

### **Ausfertigung des Bebauungsplans mit folgenden Bestandteilen:**

**1. Lageplan vom 29.10.2002**

**2. Planungsrechtliche Festsetzungen vom 29.10.2002**

## VERFAHRENSVERMERKE

### **1. ÄNDERUNG**

AUFSTELLUNGSBESCHLUSS BauGB § 2, Abs 1	13.07.2005
AUSLEGUNG DES ENTWURFS BauGB § 3, Abs 2	08.08.- 21.08.2005
SATZUNGSBESCHLUSS BauGB § 10 Abs. 1	10.10.2005
ÖFFENTLICHE BEKANNTMACHUNG BauGB § 10 Abs. 3	20.10.2005
INKRAFTTRETEN BauGB § 10 Abs. 3	20.10.2005
MASSGEBLICHE BAUNUTZUNGSVERORDNUNG VOM 23.01.1990, BGBl. I, S. 132	

### **Ausfertigung des Bebauungsplans mit folgenden Bestandteilen:**

**1. Lageplan vom 10.10.2005**

**2. Planungsrechtliche Festsetzungen vom 10.10.2005**

AUSGEFERTIGT:

VILLINGENDORF, 11.10.2005



AUSGEFERTIGT:

VILLINGENDORF, 11.10.2005



BUCHER, BÜRGERMEISTER

## VERFAHRENSVERMERKE

### 2. ÄNDERUNG

AUFSTELLUNGSBESCHLUSS BauGB § 2, Abs 1	15.09.2010
AUSLEGUNG DES ENTWURFS BauGB § 3, Abs 2	01.10.- 15.10.2010
SATZUNGSBESCHLUSS BauGB § 10 Abs. 1	25.10.2010
INKRAFTTRETEN BauGB § 10 Abs. 3	28.10.2010
MASSGEBLICHE BAUNUTZUNGSVERORDNUNG VOM 23.01.1990, BGBl. I, S. 132	

**Ausfertigung des Bebauungsplans  
mit folgenden Bestandteilen:**

**1. Lageplan vom 25.10.2010**

**2. Planungsrechtliche Festsetzungen vom 10.10.2005  
mit Ergänzung vom 25.10.2010**

AUSGEFERTIGT:

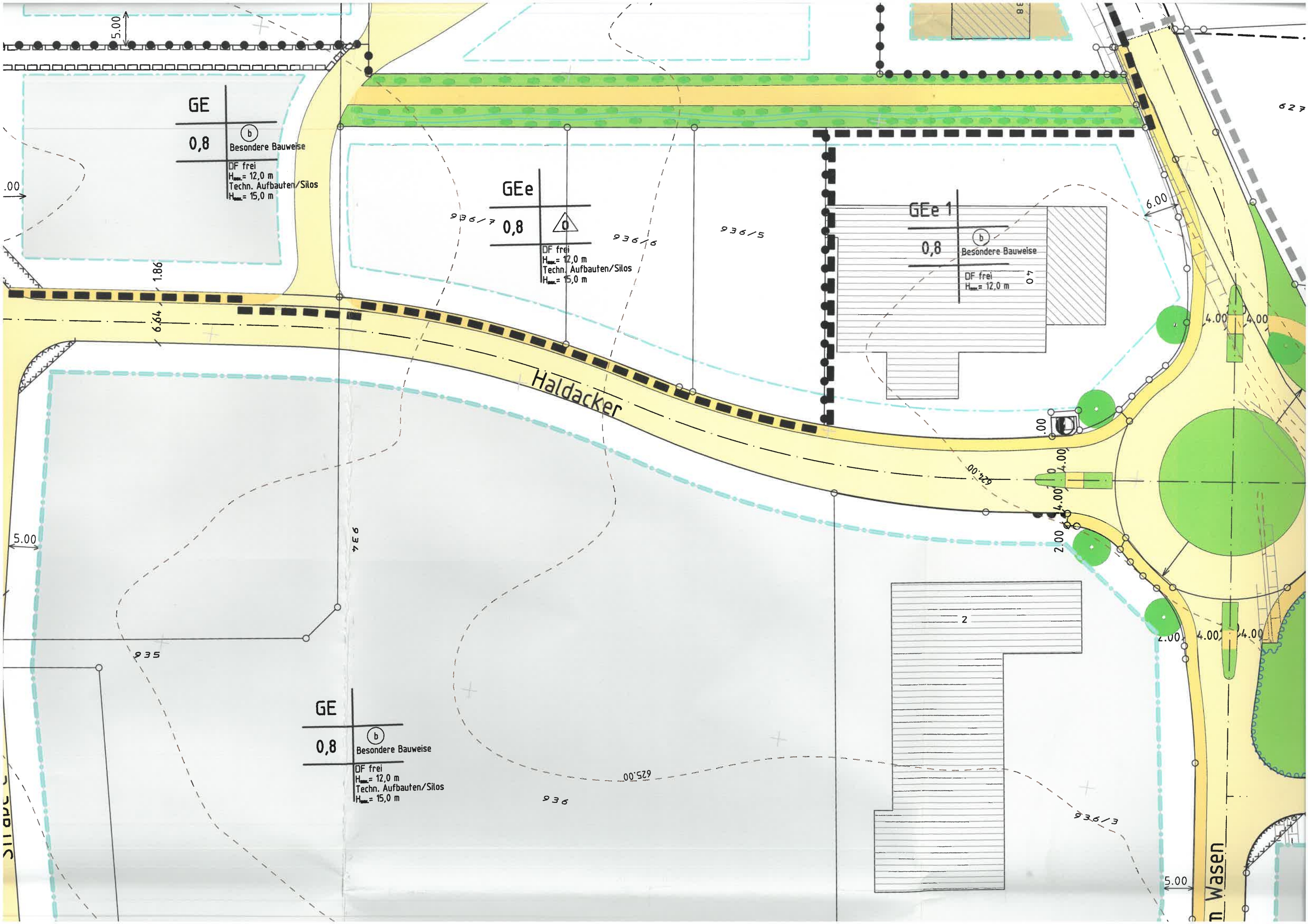
VILLINGENDORF, 26.10.2010



BUCHER, BÜRGERMEISTER

**Gemeinde  
Villingendorf**





GE	(b)
0,8	Besondere Bauweise
DF frei	
H <sub>max</sub> = 12,0 m	
Techn. Aufbauten/Silos	
H <sub>max</sub> = 15,0 m	

GEE	(b)
0,8	Besondere Bauweise
DF frei	
H <sub>max</sub> = 12,0 m	
Techn. Aufbauten/Silos	
H <sub>max</sub> = 15,0 m	

GEE 1	(b)
0,8	Besondere Bauweise
DF frei	
H <sub>max</sub> = 12,0 m	

GE	(b)
0,8	Besondere Bauweise
DF frei	
H <sub>max</sub> = 12,0 m	
Techn. Aufbauten/Silos	
H <sub>max</sub> = 15,0 m	

Haldacker

n Wasen

